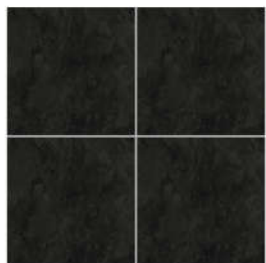


床



温かみのある優しいカラー。
天然木のようなナチュラルな色合いで、
飽きのこないベーシックなカラーです。

Natural Maple
ナチュラルメイプル



ホール・居室・水回りに
施工します。

タジマ/モダンストレート
玄関部分に施工します。

玄関扉

YKK-ap / EXIMA 80St

Simple Rich & High Reliability

[性能]

耐風圧性 S-6<2800Pa>

気密性 A-4

防火性 特定防火設備

遮音性 T-1<25等級線>

断熱性 H-3<0.287m²・K/W以上>



玄関収納

LIXIL / ラシッサ



[可動棚]

棚位置を自由に調整可能ですので、
用途に合わせて空間を無駄なく活用
できます。

建具

LIXIL / ラシッサ



洋室



LDK



クローゼット

色：クリエラスク

チェリー材らしい
柔らかな板目や
斑を加えた味わい
深さがあります。



レバーハンドル

美術、デザイン業界で最もポピュラーなマンセル・カラー・システムを参考に
開発されているクリエカラー。

さまざまなインテリアアイテムとの組み合わせや、空間との調和など、
どんな色とも相性のいいパーフェクトカラーです。

テレビドアホン

パナソニック



- ・留守でも来訪者をあとから確認できる 録画機能搭載
- ・増設モニター対応
- ・夜でもカラーで来訪者確認

スイッチ

パナソニック



使いやすさを追求したユニバーサルデザイン。
操作面が大きくて使いやすい。

軽いプッシュで反応する優れた操作性とすっきりデザインを両立。

サッシ YKKap / プラマードU

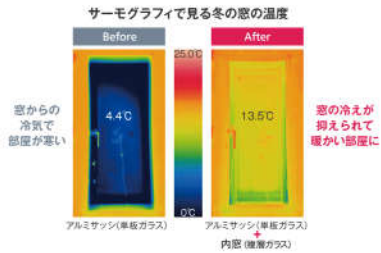


かんたんマドリモ

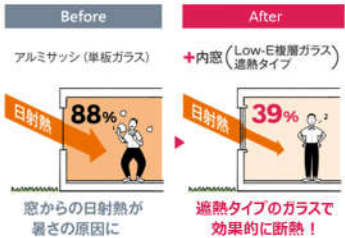
内窓 プラマードU



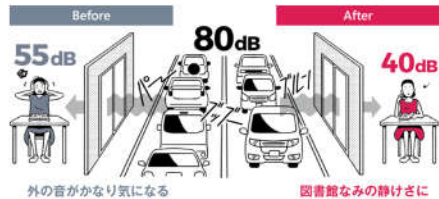
家の中がぽかぽかに!
内窓をつければ断熱性が高まり、
冷たい外気の影響を受けにくくなります。



結露も減ってすっきり!
内窓をつければ冬でも窓が冷えにくく、
結露の発生が抑えられます。



暑い夏も過ごしやすい!
「内窓」で日射熱をカット。
冷房効果も高まります。



防音性もすごい!
外からの音を15dB低減。
騒音が半分に聞こえる
防音効果です。
※人間の耳は、10dB下がれば、音が約半分に減ったように感じると言われています。

間接照明



※イメージの冷蔵庫、机、イス、ソファ、テレビ、食器棚、テレビ台、リビングの丸いシーリングライトは設備ではありません。



キッチンとリビングの間の間接照明でお部屋をオシャレに演出します。



トイレの上部や洗濯機の上部にも棚を設けます。

システムキッチン TOTO / ミツテ

幅255cm 奥行65cm 高さ85cm



3口ガスコンロ+グリル
(コンロ幅59cm)



スペースアップシンク
(シンク幅74cm)



強く、お手入れ
カンタンな
エンボス+
ラクピカコート



スリムライン取っ手
(扉の色は白です)



ステンレスカウンター
銀河エンボス仕上げ
(作業スペース81cm)



浄水器兼用水栓
(ハンドシャワー式)

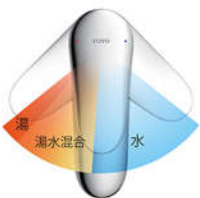
洗面化粧台

TOTO / Vシリーズ



シャワーヘッド

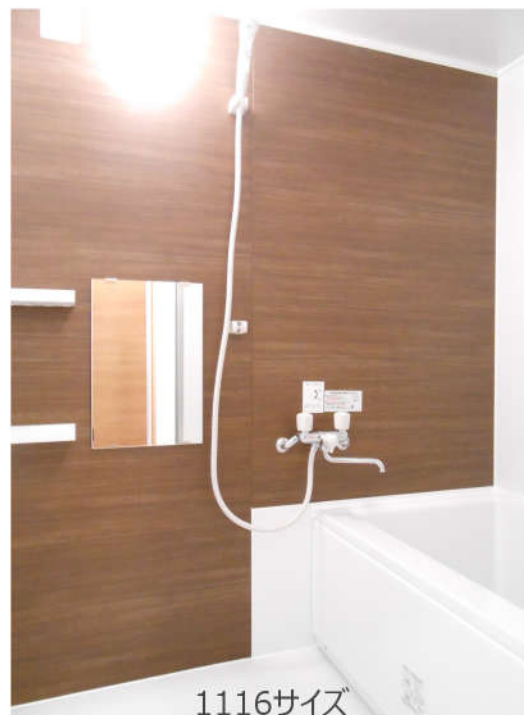
ホースが伸びるのでバケツへの
水くみや洗面器のお掃除にも
便利です。
シャワーとソフトを切り替えられ
ます。



エコシングル水栓

水と湯の境のクリック感で、
水と湯をしっかり使い分けることが
できます。
そのため、従来のシングル混合
水栓と比べて、お湯の使用量を
年平均で約30%カットできます。

システムバス TOTO / マンションリモデル



1116サイズ

浴槽

Bathtub 壁 HQ-panel

カラーバリエーション

FRPバス

清潔感のある眩きのこない質感の浴槽です。



ホワイト

プラスプラウンウッド
日本人なじみ深い国産材の山
桜がモチーフ。ゆったりとした木
目、奥でしっとりした質感が魅力
の木目柄です。



翌朝には床がカラリ

カラリと乾く床だから
清潔で気持ち良い

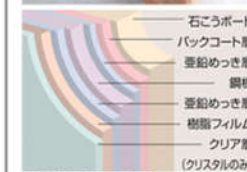


どんどん床の水が引いていきます。
小さな溝から
水が逃げるので
滑りにくい
安心設計。



お掃除ラクラク

汚れがつきにくく落としやすい壁
「HQパネル」



積層構造で丈夫で長持ち

トイレ

TOTO / HV ウォシュレット一体式便器



手洗いラクラク「深ひろボウル」



フチなし形状

トルネード洗浄

写真はイメージです。

お掃除ラクラク便器



